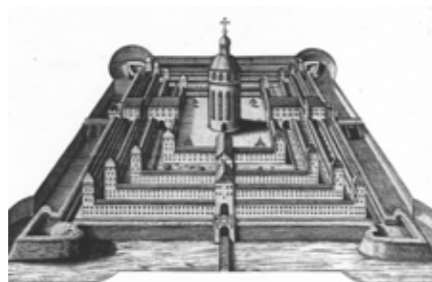


Tours et enceintes

In medias res.....numéro trois.....avril 2014



Impressum

Couverture: sérigraphie numérotée et signée, imprimée sur les presses de Christian Humbert-Droz, Genève; photographies: Patrick Dupont; citation page 18: texte inédit d'Alessandro Mercuri. *In medias res* est une publication conçue et produite par Philippe Fretz. Rythme de parution: quadrimestriel; tirage: 60 exemplaires; Maquette: Indoors, Lausanne; composé en Baskerville 10, 12 et 18 pts; photogravure: Roger Emmenegger, Datatype SA; impression: La Buona Stampa, Pregassona; diffusion: par poste et par art&fiction, éditions d'artistes (Collection Varia, avec le soutien de la Loterie romande et de la Ville de Lausanne)

ISSN: 2296-4487

www.philippefretz.ch/publication-in-medias-res

www.artfiction.ch



Tours et enceintes.

World Trade Centers et Pentagone. Pouvoir et intelligence.

Donjon et forteresse. Clocher et cloître. Christ et Église.

Arbre seul et sous-bois. Cheminée et fabrique.

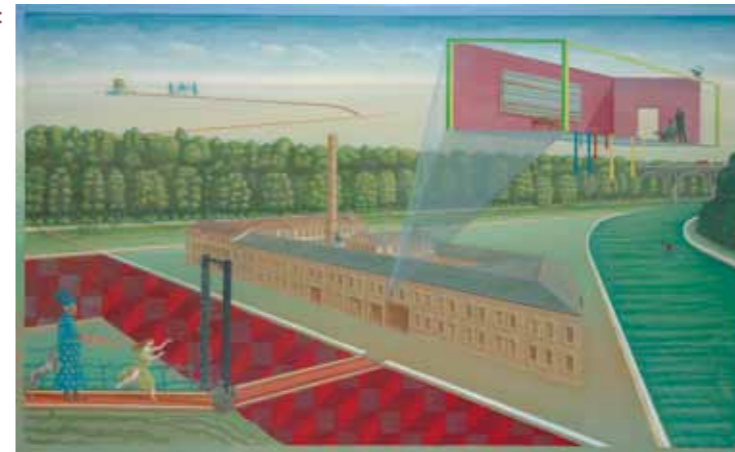
On perçoit la verticalité et l'horizontalité, mais aussi l'arborescence et le rhizome.

Il s'agit d'architecture et de vie intérieure. La Maison-Dieu s'apparente soit à l'orgueil soit au courage. La Tempérance renvoie à l'humilité et parfois à la pusillanimité.

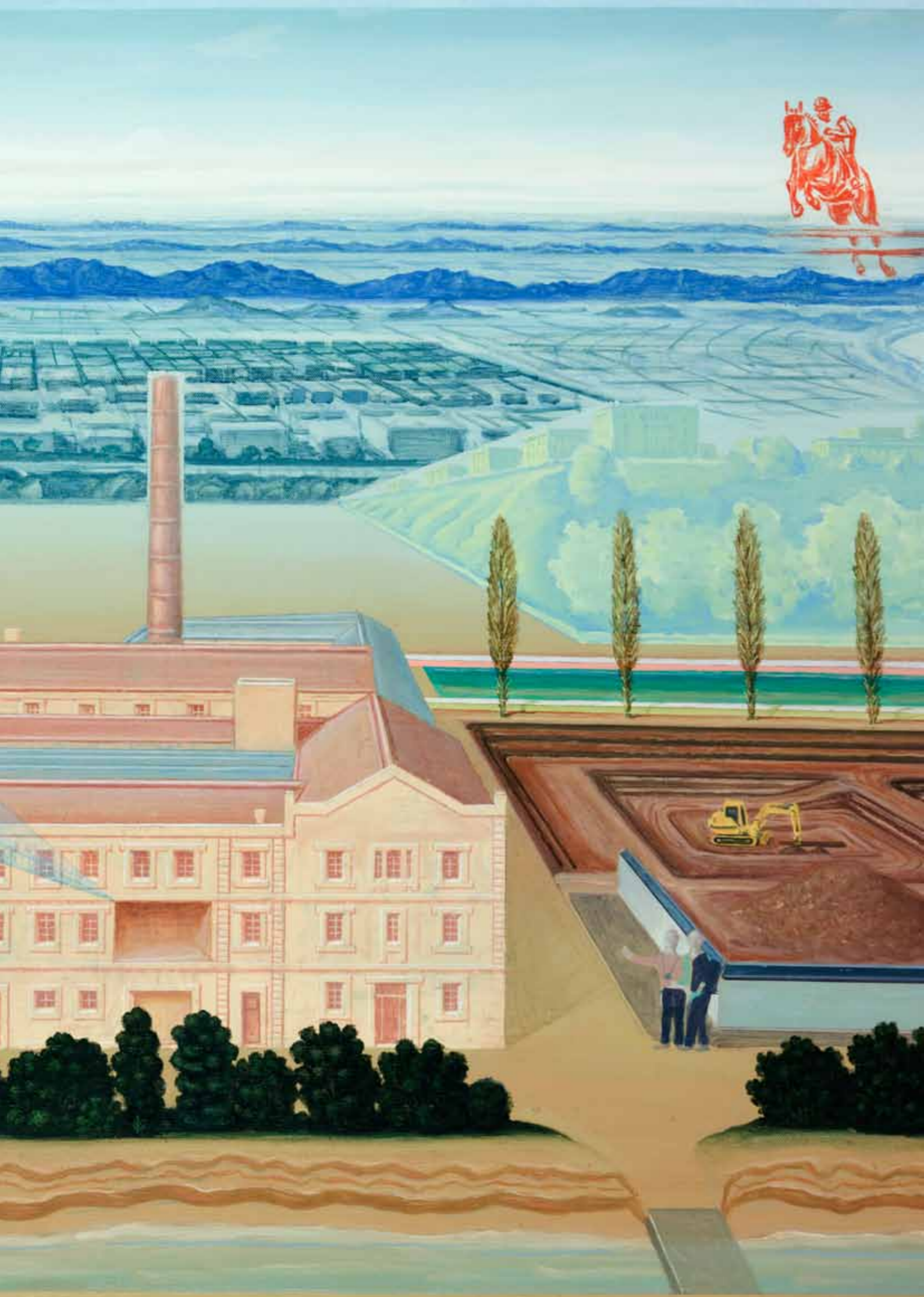
En effet, l'élévation peut conduire aux passions aveuglantes ou à un point de visibilité commune qui ancre la fraternité, de même, le rassemblement peut soit favoriser l'échange soit aboutir au renfermement.

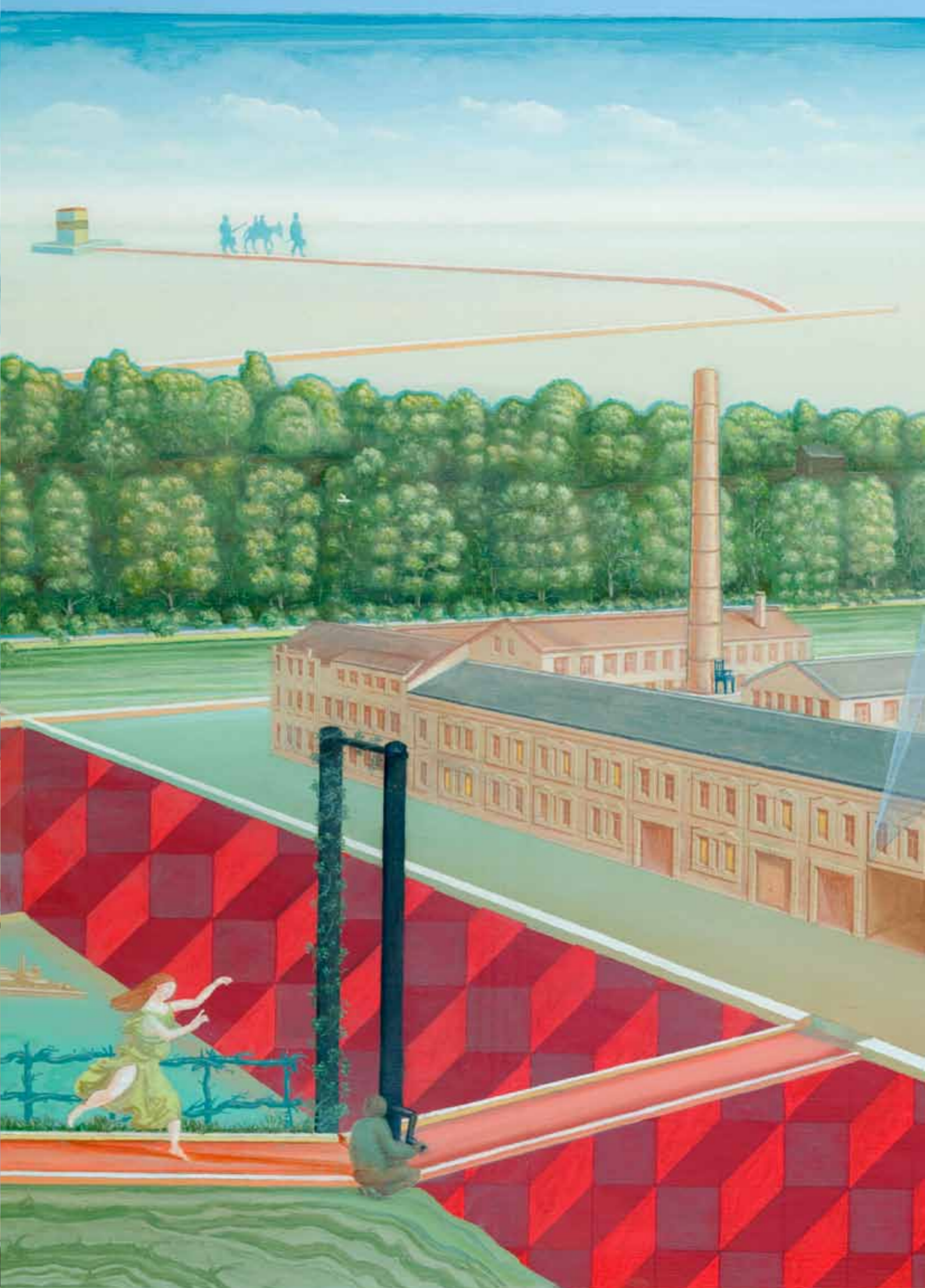
1e ligne : Kugler 360°, façade ouest, Kugler 360°, angle sud-ouest, 2010, 110 x 180 cm, huile sur lin
2e ligne : Kugler 360°, façade sud, Kugler 360°, angle sud-est, 2010, 110 x 180 cm, huile sur lin
3e ligne : Kugler 360°, façade est, collection particulière, Kugler 360°, angle nord-est, collection particulière, 2010, 110 x 180 cm, huile sur lin
4e ligne : Kugler 360°, façade nord, Kugler 360°, angle nord-ouest, 2010, 110 x 180 cm, huile sur lin

Au Val-sans-Retour, depuis longtemps déjà, la tour d'ivoire avait perdu toute sa splendeur. Les fées qui y habitaient avaient vieilli. La blancheur laiteuse de l'édifice avait noirci. Par temps gris, on aurait presque dit une cheminée recouverte de suie. Bientôt entièrement abandonnée, les fenêtres toutes murées, on nommait la Tour, « le ghetto des merveilles ». Les fées séniles aux ailes ternies attendaient leur avis d'expulsion. D'après la rumeur, la tour menaçait de s'écrouler. Les analyses géologiques départementales confirmèrent l'irréversible : « Savez-vous ce qu'il y a sous cette terre ? Une grande nappe d'eau dormante et sous cette eau deux dragons aveugles ». Lang Shining, 郎世寧, le promoteur chinois se pâmat de joie et dans son français approximatif, il répétait extatique l'aphorisme géologique : « Sés tu que il a desous ceste tour ? Il i a une grant iae. Et desous cele iae i a deus dragons qui ne voient goutte ». Robert de Boron, maire de Val-sans-Retour, la mort dans l'âme, dut se résoudre à faire abattre le bâtiment. Et à l'intérieur d'une nouvelle enceinte, sur les ruines fumantes de la tour, 郎世寧 érigea le tout premier *dragonarium* d'Ille-et-Vilaine.











Les moteurs de recherche.

Si l'on omet d'ajouter le mot *architecture* au mot *tour*, on obtient beaucoup de reproductions de Henri Fantin-Latour, de Quentin et de George de la Tour. Et sans cette même précision, avec le mot *enceinte*, on trouve surtout des femmes en gestation et des hauts-parleurs, parfois en forme de colonne, d'ailleurs.

En général, les tours et autres verticales sont légions. Entre les gratte-ciels, les obélisques et autres symboles phalliques, on est toujours dans une démonstration de force. Quant aux enceintes et aux clôtures, elles finissent toutes par avoir une apparence militaire.

Lorsque les deux éléments sont rassemblés, en revanche, les choses s'apaisent. Nous trouvons des usines, des palaces, des châteaux et des jardins de délices.

Tours et enceintes ..
Outil de recherche : taille de l'image : grande ..
Mots de base : *art, architecture, tour, colonne, enceinte, forteresse, cercle, portrait, visage, corps, végétation.* ..
Tour: ..
Mots-clés 1 : *richard deacon (kind of blue), lotem (stanley park), cirque de massy (sauteurs marocains), vierville (maison-dieu), george garen (tour eiffel)* ..
Mots associés 1 : *antonello da messina (christ à la colonne), frida kahlo (la colonne brisée), paul richer (colonne vertebrate), tinelot wittermans (cairn), loideeyk toeput (tour de babel)* ..
Mots-clés 2 : *atelier de nadar (homme accoudé sur une colonne), vassil (colonne de juillet), jano 507 (enceinte colonne), alexis tricoire (colonne adn), pascalle marthine tapou (colonne pascade)* ..
Mots associés 2 : *georges de la tour (saint joseph), massue kanak (phallus), stefano boeri (vertical forest), tarot noblet (maison-dieu), world trade centers (memorial)* ..
Encinte: ..
Mots-clés 3 : *gerard borre (femme enceinte), tainoy 112 (enceinte audio), pétroglyphe d'oglahby (femme cercle), thomas de leu (civitas veri), david gleason (le pentagone), fort de decaumont (verdun)* ..
Mots associés 3 : *kaija schenker (forteresse), henri matisse (ronde), lucas cranach (eden), réception de l'ambassadeur à damas (louvre), giuseppe castiglione (quatrième long et sa cour)* ..
Mots-clés 4 : *willem swanenburg (théâtre anatomique), michel jansz (leçon d'anatomie), dominique bailly (l'enceinte), shakko (opération texas star), patricio lorente (casa dei vetti), paolo picciati (péristyle)* ..
Mots associés 4 : *autilère dan (côte d'ivoire), andrei roublev (trinité), nicolas fromont (buisson ardent), fosse de sessevalle (somain), westminster palace (daniel kaufmann)* ..
[Mots-clés pour la page 2 : *christianopolis, tarot de marseille, maison-dieu, tempérance* ..

tour

enceinte

mots-clés 1

mots associés 1

mots-clés 2

mots associés 2

mots-clés 3

mots associés 3

mots-clés 4

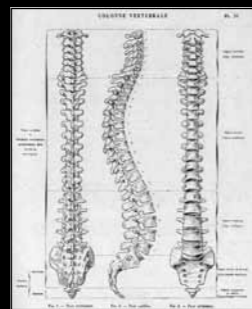
mots associés 4

portrait



portrait

corps



corps

végétation



végétation

architecture



architecture

tour

enceinte