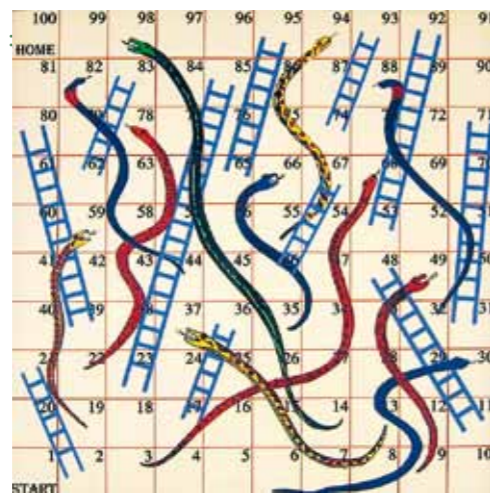


# Échelles et serpents

In médias res.....numéro deux.....décembre 2013



Impressum

*In medias res* est une publication conçue et produite par Philippe Fretz. Rythme de parution: quadrimestriel; tirage: 60 exemplaires; couverture: sérigraphie numérotée et signée, imprimée sur les presses de Christian Humbert-Droz, Genève. Maquette: Indoors, Lausanne; composé en Baskerville 10, 12 et 18 pts; photographies: Patrick Dupont; photogravure: Roger Emmenegger, Datatype SA; impression: La Buona Stampa, Pregassona; diffusion: par poste et par art&fiction, éditions d'artistes (Collection Varia, avec le soutien de la Loterie romande et de la Ville de Lausanne)

ISSN: 2296-4487

[www.philippefretz.ch/publication-in-medias-res](http://www.philippefretz.ch/publication-in-medias-res)

[www.artfiction.ch](http://www.artfiction.ch)



Échelles et serpents. Monter, descendre. Roue de fortune. Jeu de l'oie.  
L'échelle est un chien qui remonte à son maître. Le serpent est un singe qui descend de l'homme couronné. Le peintre est un singe qui se prend pour un chien.

Prière du cœur par le pèlerin russe. Systole et diastole. Les artères et les veines deviennent branches de l'arbre alchimique.

La peinture est respiration.

Inspiration, Seigneur Jésus-Christ, Fils de Dieu.

Expiration, aie pitié de moi, pécheur.

Crucifixion, déposition. Le but n'est pas de marcher sur les cimes ni de ramper au milieu des herbes, mais d'accueillir en son sein, sous une seule lumière, le ciel embrassant la terre.

Regarder la lumière.

Reconnaître que les contours sont une invention.

Transcender l'échelle : quelques brins d'herbes aussi vastes que paraît le ciel : la fourmi coexistant visiblement avec la montagne : dans sa *visibilité*, comparable à la montagne. Peut-être est-ce là l'essentiel. Le fait est que la visibilité (inséparable de la lumière) est plus grande que ses catégories de mesure (petit, grand, lointain, proche, sombre, clair, bleu, jaune, etc.).

Regarder c'est redécouvrir, par-delà ces mesures, la primauté de la visibilité même.

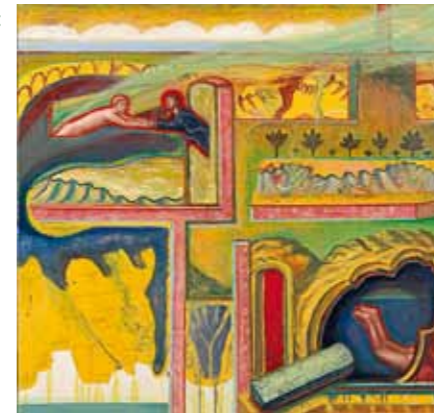
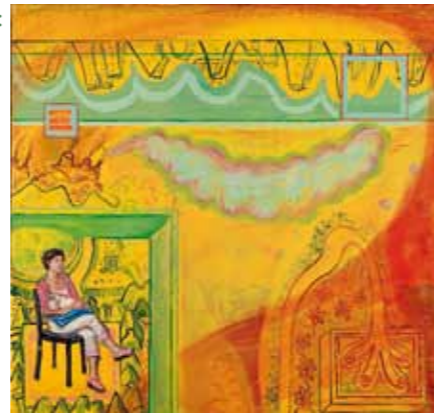
1<sup>e</sup> ligne : *§7CFDDAPDMP I \**, collection particulière, *§7C... II*, *§7C... III*, *§7C... IV*, *§7C... V*, 2007, 125 x 130 cm, huile sur lin

2<sup>e</sup> ligne : *§7CFDDAPDMP VI*, *§7C... VII*, *§7C... VIII*, *§7C... IX*, collection particulière, *§7C... X*, 2007, 125 x 130 cm, huile sur lin

3<sup>e</sup> ligne : *§7CFDDAPDMP XI*, *§7C... XII* collection particulière, *§7C... XIII*, *§7C... XIV*, collection particulière, *§7C... XV*, 2007, 125 x 130 cm, huile sur lin

4<sup>e</sup> ligne : *§7CFDDAPDMP XVI*, collection particulière, *§7C... XVII*, *§7C... XVIII*, *§7C... XIX*, collection particulière, *§7C... XX*, collection particulière, 2007, 125 x 130 cm, huile sur lin

\* *§7CFDDAPDMP* signifie *Seigneur Jésus-Christ, Fils de Dieu, aie pitié de moi, pécheur*













Les moteurs de recherches se comportent comme ceux qui les conçoivent.

Si vous entrez les mots-clés *peinture* et *échelle*, la première image de taille moyenne que vous trouvez est celle d'un type en train de repeindre la façade. L'image est protégée et il faut s'inscrire sur *freepik.com* pour la télécharger gratuitement. On y trouve toutes sortes d'autres images destinées à illustrer des articles.

J'aime bien tester de nouveaux outils de recherche, par exemple *période : moins de 24 heures*. Avec les mêmes mot-clés on voit apparaître toutes les catastrophes de la terre parce qu'on les mesure sur des échelles.

Le 11 novembre 2013, avec les mots *peinture* et *serpent*, on tombait sur la toile d'un artiste appelé Dubst provenant du site *galerie-com.com*. Un peu plus bas, on trouvait la Gorgone du Caravage.

C'est étrange, je n'ai pas trouvé de place pour les *1024 couleurs* de Gerhard Richter (1973) qui aurait pu entrer dans architecture. Elle est apparue parce que l'image provenait d'un article publié sur *huffingtonpost.fr* intitulé *Frès haut sur l'échelle de Richter*.

Echelles et serpents

Outil de recherche : taille de l'image : grande

Mots de base : *peinture, serpent, échelle, corps, visages, végétation, jeu, architecture*

échelle :

Mots-clés 1 : *jose garcia hidalgo, échelle de jacob, échelle d'affût, parc*

Mots associés 1 : *adrian lynx, marc desgrandchamps, arbre d'amour, lynchage, adn, marcel duchamp*

Mots-clés 2 : *masque dogon, jan gossaert, échelle dogon, nicolas potussin, balthus, robert fludd, purgatoire*

Mots associés 2 : *céphalomètre d'antelme, biométrie, memento mori, pulsed laser deposition, poliorcétiques, marcel duchamp, babel*

Serpent :

Mots-clés 3 : *piero di cosimo, arrières, arbre alchimique, maurits cornelis escher*

Mots associés 3 : *katsushika hokusai, poya, titin, ai wei wei, toboggan, échangeur*

Mots-clés 4 : *polidoro da caravaggio, agésandros, athanodoros et polydoros, valentin carron, rajashakar bhasanurmah*

Mots associés 4 : *méduse, yoko litner, serpent d'airain, niki de saint-phalle, masolino da panicala, katrina*

[Mots-clés pour la page 2 : *tarot de marseille, roue de fortune, boardgame*]

échelle

serpent

mots-clés 1

mots associés 1

mots-clés 2

mots associés 2

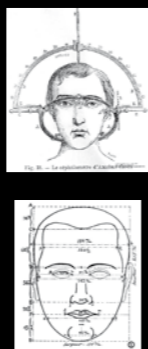
mots-clés 3

mots associés 3

mots-clés 4

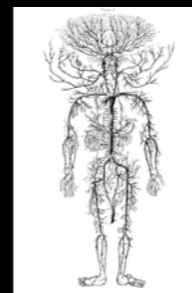
mots associés 4

portrait



portrait

corps



corps

végétation



végétation

architecture



architecture

échelle

serpent